



Krokusblüte vor dem Schloss in Husum

## SPD-TREFFEN

# HUSUM - ZUR KROKUSBLÜTE DEN FRÜHLING FEIERN

Inmitten des Nationalparks Wattenmeer entdecken wir den echten Norden – mal rau, mal leise, mal stürmisch und vor allem weit. Hier, direkt am Deich, liegt das stattliche Nordsee-Hotel Arlau-Schleuse, wo wir mit euch unbeschwerte Tage verbringen und bei Gesprächen, Tanz und Ausflügen den Frühling willkommen heißen wollen, genau wie die Krokusse, die das benachbarte Husum in ein Blütenmeer verwandeln.

## REISE-HIGHLIGHTS

- **Krokusblüte** in Husum
- **Deichwanderung** als Schimmelreiter-Führung
- **Politischer Nachmittag & Tanzabend**
- Das **ganze Hotel** exklusiv für uns



Schafe am Deich

## 1. TAG: ANREISE

Die Anreise unternimmt jeder individuell; die Zimmer stehen uns ab 15:00 Uhr zur Verfügung. Wer nicht mit dem eigenen PKW anreist, sondern mit der Bahn, kann gerne unseren Bustransfer ab Husum Hbf um ca. 15:20 Uhr dazubuchen. Zum Abendessen im Restaurant „Deichgraf“ kommen wir dann erstmals alle zusammen.

## 2. TAG: DEICHWANDERUNG UND POLITISCHER NACHMITTAG

Nach einem stärkenden Frühstück unternehmen wir heute eine ca. zweistündige Deichwanderung, unter dem Motto „Schimmelreiter-Führung“ nach Theodor Storm, die uns die einmalig schöne Landschaft nicht nur poetisch näherbringen wird. Am Nachmittag kommen wir dann in geselliger Runde zusammen und wollen uns sozialpolitisch austauschen, es gibt doch sicher genug Gesprächsstoff über die aktuelle und zukünftige Ausrichtung unserer Partei.

## SPD 60plus



## 3. TAG: NORDSEEINSEL SYLT (FAKULTATIV) UND TANZABEND

Wer den Tag nicht für individuelle Streifzüge oder zur Erholung nutzen möchte, der hat die Möglichkeit, uns auf einem fakultativen Ausflug zu begleiten. Nach dem Frühstück fahren wir mit Bus und Fähre nach Sylt, wo wir bei einer Inselrundfahrt die bekanntesten Orte kennenlernen werden. Nach einem individuellen Mittagimbiss geht es dann weiter nach Westerland, wo wir noch Zeit zum Bummeln durch die Einkaufsstraßen oder zu einem Strandspaziergang haben. Wieder zurück im Hotel, wollen wir nach dem Abendessen zusammen feiern, fröhlich sein und das Tanzbein schwingen.

## 4. TAG: HUSUM

Nach einer sicher etwas kürzeren Nacht wollen wir unseren letzten Tag ganz gemütlich gestalten. Dazu stellen wir einen Shuttlebus zur Verfügung, der in der Zeit zwischen 10:30 und 18:00 Uhr jede Stunde – hin immer um „halb“ und zurück immer um „voll“ – von unserem Hotel nach Husum und zurück fährt. Neben den schönen bunten Häusern am Hafen und

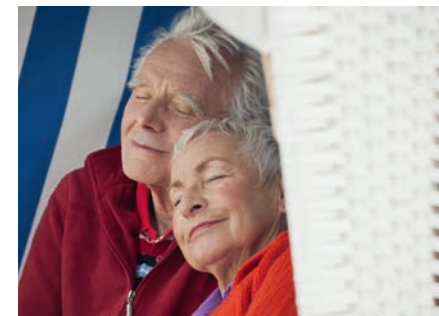


Husum

dem Nationalpark-Haus mit seinen Ausstellungen zum Watt und zu den Salzwiesen des Nationalparks Schleswig-Holsteinisches Wattenmeer ist das Highlight aber das Gelände des Schlosses vor Husum, das von der üppigen Krokusblüte geprägt ist und einen faszinierenden Anblick bietet.

## 5. TAG: ABREISE

Die Abreise unternimmt wieder jeder individuell, wobei wir für die Gäste, die mit der Bahn abreisen, um ca. 09:30 Uhr wieder einen Bustransfer zum Bahnhof Husum anbieten. Wir hoffen, euch wird diese kleine Zusammenkunft gefallen haben und dass ihr den weiteren Frühlingsverlauf in vollen Zügen genießen werdet.



## UNSER HOTEL:

4-STERNE-NORDSEE-HOTEL  
ARLAU-SCHLEUSE

Das stattliche Hotel, teils aus dem Jahr 1833 mit schrägem Reetdach, verfügt über insgesamt 46 Zimmer in den Kategorien: Einzelzimmer (ca. 12 m²), Standard-Doppelzimmer (ca. 16 m²), Komfort-Doppelzimmer (ca. 20 m²) und Superior-Doppelzimmer (inkl. Terrasse mit Strandkorb / ca. 20 m²). Alle sind individuell und mit viel Liebe eingerichtet und verfügen über Smart-TV, Haartrockner, Safe, Bad mit Wanne oder Dusche und WC. Die Nutzung des WLAN und der PKW-Parkplätze direkt am Haus ist selbstverständlich kostenlos. Zudem verfügt das Hotel über eine Sauna und bietet für unseren Aufenthalt normale Fahrräder und E-Bikes zum kostenlosen Ausleihen an. Die Halbpension schließt das regionale Frühstück ein sowie abends ein 3-Gänge-Menü, wo man uns mit saisonalen und regionalen Gerichten verwöhnt. Besonders hervorzuheben ist auch die Lage direkt hinter dem Nordseedeich, mitten in der Natur des Nationalparks Schleswig-Holsteinisches Wattenmeer.



List auf Sylt

## WICHTIGE HINWEISE

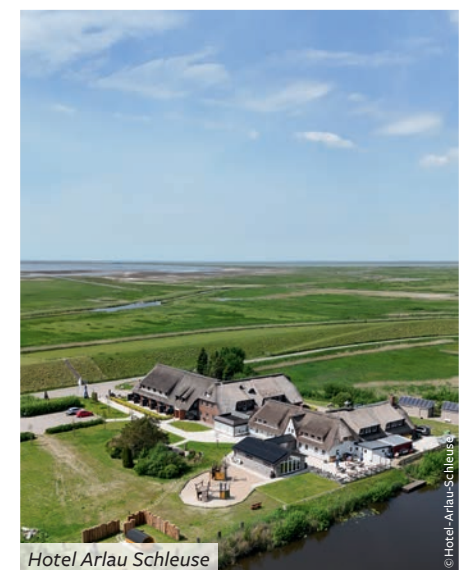
- **Mindestteilnehmerzahl:** 60 Personen
- **Reisebestimmungen:** Deutsche Staatsbürger benötigen einen gültigen Personalausweis oder Reisepass.

● **Gut zu wissen:** Bitte beachtet unsere Hinweise auf S. 8.

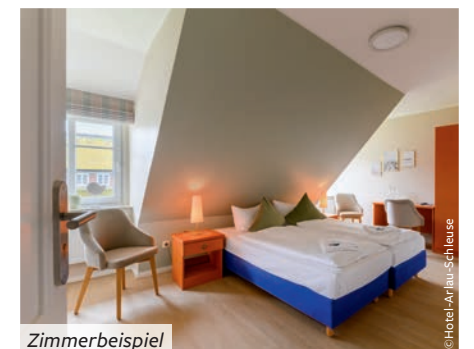
	<b>SPD-GRUPPENREISE</b>
	5 Reisetage
	<b>TERMINE &amp; PREISE</b> (in € p. P.)
	<b>25.03. – 29.03.2026</b>
	Doppelzimmer ab <b>499,-</b>
	EZ-Zuschlag <b>50,-</b>
	<b>Auf Wunsch zubuchbar</b> (in € p. P.)
<b>A</b>	<b>Komfort-DZ</b> <b>50,-</b>
<b>B</b>	<b>Superior-DZ mit Terrasse</b> <b>80,-</b>
<b>C</b>	<b>Tagesausflug</b> Nordseeinsel Sylt <b>62,-</b>
<b>D</b>	<b>Bustransfer zur An- und Abreise</b> ab/bis Husum Hbf <b>40,-</b>

## IM PREIS ENTHALTEN

- **4 Übernachtungen mit Frühstück** im 4-Sterne-Hotel Arlau-Schleuse
- **4 Abendessen** im Hotel
- **Motto-Deichwanderung** „Schimmelreiter“ (2 Stunden)
- **Busshuttle** Hotel – Husum – Hotel an Tag 4
- **Politischer Nachmittag** mit Vortrag und Gesprächen
- **Tanzabend**
- **Informationsmaterial** zur Reise
- **SPD-Reiseleitung**



Hotel Arlau Schleuse



Zimmerbeispiel