

Gemeinsam  
*Mee(h)r*  
erleben

OSTERSPEZIAL

2024



[WWW.SP-D-REISESERVICE.DE](http://WWW.SP-D-REISESERVICE.DE)

**SPD**

**JETZT SCHNELL  
BUCHEN –  
NUR NOCH  
WENIGE KABINEN  
VERFÜGBAR!**

# Spurensuche

AN DEN KÜSTEN DER NORDSEE

Im 9. Jahrhundert verbreiteten ihre Schiffe Angst und Schrecken. Dabei wagten sich die Wikinger mit ihren „Nusschalen“ meist nur auf das offene Meer, um einen geeigneten Siedlungsraum für ihre Familien zu finden. Begeben wir uns also auf Spurensuche und lernen mit den Shetland- und Orkney-Inseln sowie mit Kopenhagen, Edinburgh und London die schönsten Inseln und Städte der Nordsee kennen.



WIKINGER-SCHIFF

GROSSE SPD-KREUZFAHRT MIT MS HAMBURG

**03.06.–14.06.2024**

12 Reisetage

Jetzt schon p.P. ab €

**1.899,-**

in der 2-Bett-Glückskabine mit Vollpension an Bord



## WIKINGERRUNDE

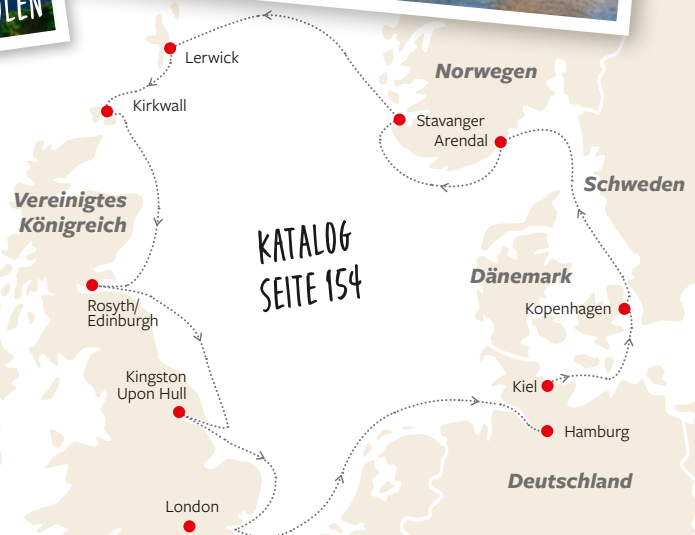


### REISE-HIGHLIGHTS

- Mit uns an Bord: **Detlef Scheele**, Vorstandsvorsitzender der Bundesagentur für Arbeit a.D. und Kabarettist **Arnulf Rating**
- **Küsten Südnorwegens**
- **Shetland-, Orkney-Inseln und Edinburgh**
- **Mittelengland** und über Nacht an der **Tower Bridge**



**JETZT MIT  
GLÜCKSKABINEN  
BIS ZU  
€ 1.200,- p.P.  
SPAREN!**



ZU DEN SCHÖNSTEN  
KÜSTEN UND STÄDTEN

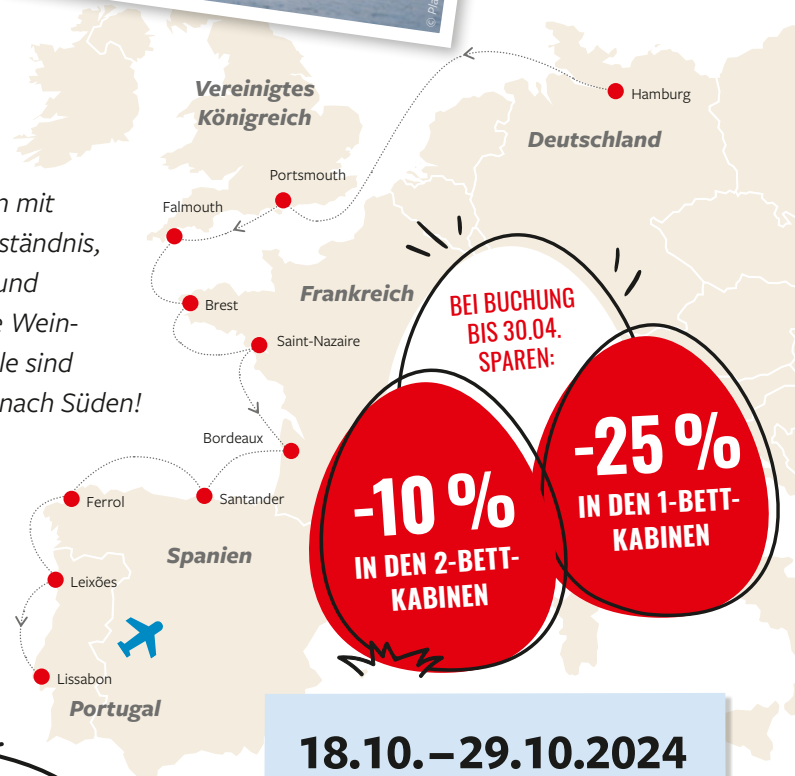
# am Atlantik



GROSSE SPD-KREUZFAHRT MIT MS HAMBURG

## WESTEUROPA

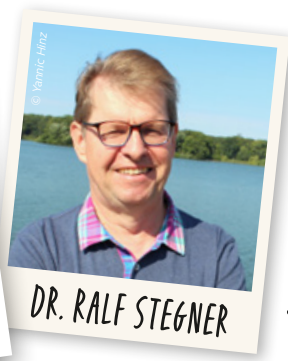
Viele Kreuzfahrtschiffe beenden die Sommersaison im Norden mit einer „Expressfahrt“ ins Mittelmeer. Wir haben dafür kein Verständnis, liegen doch auf der Strecke viele faszinierende Landschaften und Städte, wie das liebevolle Cornwall, das faszinierende Brest, die Weinregionen des Bordelais oder Santiago de Compostela – und alle sind einen Besuch wert. Folgen wir also der Sonne auf ihrem Weg nach Süden!



BEI BUCHUNG  
BIS 30.04.  
SPAREN:

**-10 %**  
IN DEN 2-BETT-  
KABINEN

**-25 %**  
IN DEN 1-BETT-  
KABINEN



### REISE-HIGHLIGHTS

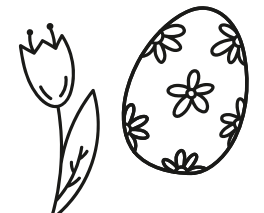
- Mit uns an Bord:  
Minister a.D. **Dr. Ralf Stegner**
- **Küsten Südenglands**,  
der **Biskaya** und **Portugals**
- Übernachtung in **Bordeaux**
- **Kleines Schiff** mit max. 380 Gästen
- **Nachprogramm Lissabon** zubuchbar

**18.10.–29.10.2024**  
12 Reisetage

Jetzt schon p.P. ab €  
**2.069,-**  
in der 2-Bett-Glückskabine  
mit Vollpension an Bord



KATALOG  
SEITE 156



ZU DEN ANFÄNGEN  
EINES GEEINTEN

Europas



ANTWERPEN

© Freeturf/stock.adobe.com



MAASTRICHT

KATALOG  
SEITE 136

© Bilderberg/stock.adobe.com

SPD-EXKLUSIV-FLUSSKREUZFAHRT MIT MS DUTCH GRACE

# NIEDERLANDE & BELGIEN

08.06. – 15.06.2024

8 Reisetage

p.P. ab €

999,-

in der 2-Bett-Kabine  
mit Vollpension an Bord



ZUR EUROPAWAHL:  
POLITISCHER  
REFERENT  
AN BORD

OSTERGESCHENK  
BEI BUCHUNG  
BIS 30.04.:

AUSFLUG IN  
MAASTRICHT

Während der Europawahl 2024 erleben wir Maastricht, das Symbol der europäischen Einheit, wo 1992 die politische und wirtschaftliche Grundlage der EU geschaffen wurde. Aber auch die Weltstadt Rotterdam mit spektakulärer Architektur, das geschichtsträchtige Antwerpen, das mittelalterliche Juwel Brügge, Lüttich, das Schatzkästchen Walloniens, und das charmante Städtchen Nijmegen erwarten unseren Besuch.



LÜTTICH

## REISE-HIGHLIGHTS

- **Maastricht** – die Wiege der EU
- **Brügge** – Kleinod in Flandern
- **Rotterdam** – Europas größter Hafen
- **Albertkanal** von Antwerpen nach Lüttich



BRÜGGE



ENKUIZEN

VON DER  
ELBE ZUR AMSTEL  
AUF DEN

# schönsten Wasserwegen

SPD-EXKLUSIV-FLUSSKREUZFAHRT MIT MS SANS SOUCI

20.07. – 29.07.2024

10 Reisetage

p. P. ab €

**1.899,-**

in der 2-Bett-Kabine  
mit Vollpension an Bord



## VON HAMBURG NACH AMSTERDAM

Diese wunderbar entspannte und zugleich abwechslungsreiche Flussreise führt uns von der Elbmetropole Hamburg über den Mittellandkanal und durch das Emsland nach Papenburg, in die Heimat der Ozeanriesen, und weiter über reizvolle Städtchen am IJssel- und Markermeer bis in die niederländische Metropole Amsterdam. Ein besonderer Moment reiht sich an den anderen.

### REISE-HIGHLIGHTS

- **Besuch der Meyer Werft**  
in Papenburg
- Fahrten auf **IJsselmeer**  
und **Markermeer**
- Metropole  
**Amsterdam**
- Salzstadt  
**Lüneburg**



**BUS-  
TRANSFER  
AMSTERDAM –  
DÜSSELDORF  
INKLUSIVE**



KATALOG  
SEITE 134



DIE HERRLICHE

# Ostsee- küste

ERLEBEN



KATALOG  
SEITE 138

SEEBRÜCKE  
IN AHLBECK

SPD-FLUSSKREUZFAHRT MIT MS JUNKER JÖRG

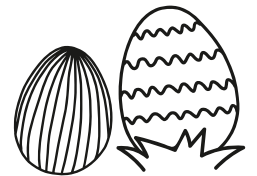
ALLE  
AUSFLÜGE UND  
BUSTRANSFER  
AB/BIS BERLIN  
INKLUSIVE

## AB/BIS STRALSUND

Entspannung pur bietet diese Reise entlang der deutschen und polnischen Ostseeküste. Neben traumhaften Ostseebädern entdecken wir auch wunderschöne Inseln wie Usedom, Rügen und Wollin – die Perlen der Ostsee. Die Schiffsreise mit MS JUNKER JÖRG ab/bis Stralsund vereint unvergessliche Naturerlebnisse, alte Hansestädte und elegante Seebäder mit dem Komfort eines kleinen und feinen Schiffs.

### REISE-HIGHLIGHTS

- Ostseeinseln  
**Rügen, Usedom und Wollin**
- Natur pur an **Ostsee und Peenestrom**
- Elegante **Ostseebäder und Seebrecken**
- **Stettiner Haff** und **Odermündung**



**03.08. – 10.08.2024**

8 Reisetage

p.P. ab €

**1.199,-**

in der 2-Bett-Kabine  
mit Vollpension an Bord



Mit MS Rouse Prestige unternehmen wir die lange Reise bis zum Donaudeelta: stolze 2.227 km von Passau bis zum Schwarzen Meer, durch Österreich, die Slowakei, Ungarn, Kroatien, Serbien, Bulgarien und Rumänien. Somit erleben wir die uralte Wasserstraße fast auf ihrer vollen Länge.

**AUF DER  
SCHÖNEN  
BLAUEN**

*Donau*

© anrufkfstock.adobe.com



BUDAPEST

**SPD-EXKLUSIV-FLUSSKREUZFAHRT MIT MS ROUSSE PRESTIGE**

# VON PASSAU INS DONAUDELTA UND ZURÜCK

**29.08. – 12.09.2024**

15 Reisetage

p. P. ab €

**2.099,-**

in der 2-Bett-Kabine mit Vollpension an Bord



OSTERGESCHENK  
BEI BUCHUNG  
BIS 30.04.:  
**AUSFLUG  
DONAUDELTA**

KATALOG SEITE 140



BRATISLAVA



WACHAU

## REISE-HIGHLIGHTS

- Besuch der Metropolen **Wien, Budapest, Bratislava, Belgrad** und **Bukarest**
- Bootsausflug im **Naturparadies Donaudeelta**
- Passage **Eisernes Tor**
- **Reitershow** in der Puszta



BAMBERG

# Natur und Kultur

AN DONAU  
UND MAIN

SPD-FLUSSKREUZFAHRT MIT MS LADY CRISTINA

10.10.–16.10.2024

7 Reisetage

p. P. ab €

999,-

in der 2-Bett-Kabine  
mit Vollpension an Bord



## VON PASSAU NACH FRANKFURT



### REISE-HIGHLIGHTS

- Fahrt auf dem **Main-Donau-Kanal**
- UNESCO-Weltkulturerbe **Würzburger Residenz**
- Fahrt durch **herrliche Weinberge**

Wir starten in Passau auf der Donau und befahren dann den spektakulären Main-Donau-Kanal, ein Meisterwerk der Ingenieurskunst. Auf 172 km Länge führt er über fünf Staustufen hinauf bis zum Scheitelpunkt und über 11 Staustufen wieder hinunter zum Main. Wir passieren sehenswerte Städte wie Regensburg, Nürnberg, Bamberg, Würzburg und Aschaffenburg, fahren durch zahlreiche Maimkurven und erreichen schließlich die Mainmetropole Frankfurt.

OSTERGESCHENK  
BEI BUCHUNG  
BIS 30.04.:  
**1 FLASCHE  
FRANKENWEIN  
IM BOCKSBUETEL**



KATALOG  
SEITE 142

SPD-ReiseService



SPD-ReiseService

Eine Marke der FFR Ferien-,  
Freizeit- und ReiseService GmbH  
Wilhelmstr. 140, 10963 Berlin

Telefon: 030 / 25 59 46 00  
Fax: 030 / 25 59 46 99

E-Mail: info@spd-reiseservice.de  
Internet: www.spd-reiseservice.de

Geschäftsführer: Björn Kufahl

**Haftungshinweis:**  
Änderung und Irrtum vorbehalten.  
Stand: 03/2024

Alle Reiseangebote sind auf Grundlage der ausführlichen Reiseausschreibungen  
buchbar. Es gelten die Reisebedingungen des SPD-ReiseService in der Fassung  
vom 01.11.2022. Einzusehen im Jahreskatalog 2024 auf S. 174, in den  
einzelnen Reiseausschreibungen und unter [www.spd-reiseservice.de](http://www.spd-reiseservice.de)